



## CAILLEBOTIS EN CAOUTCHOUC

-10°C +70°C

### CARACTERISTIQUES

Tapis en SBR - Dureté : ± 65 ShA - Densité : 1,6 + 5%  
 Résistance à la traction : 65 kg/cm<sup>2</sup> + 5%  
 Allongement à la rupture : 300%



#### COLORIS : NOIR

Epaisseur (mm)	Dimensions (mm)	Poids Kg (la pièce)	Code	Prix (€/pièce)
23	400 x 600	1,60	TAPCA0400060023	
23	800 x 1200	8,80	TAPCA0800120023	
23	1000 x 1500	12,80	TAPCA1000150023	



Epaisseur (mm)	Dimensions (m)	Poids Kg (la pièce)	Code	Prix (€/m)
23	1 x 10	85,00	TAPCA100023010	
23	1 x 15	127,50	TAPCA100023015	

#### FIXATION POUR CAILLEBOTIS - COLORIS : NOIR



Poids Kg (la pièce)	Code	Prix (€/pièce)
0,031	TAPCAFIXATION	

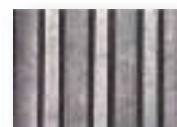
## TAPIS FINE ET LARGE STRIE EN CAOUTCHOUC

-10°C +70°C



### CARACTERISTIQUES

Tapis en SBR - Dureté : ± 65 ShA - Densité : 1,6 + 5%  
 Résistance à la traction : 65 kg/cm<sup>2</sup> + 5% Allongement à la rupture : 300%

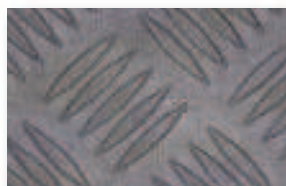


#### COLORIS : NOIR

Epaisseur (mm)	Dimensions (m)	Poids Kg (la pièce)	TAPIS STRIE FINE		TAPIS STRIE LARGE	
			Code	Prix (€/m <sup>2</sup> )	Code	Prix (€/m <sup>2</sup> )
3	1,00 x 10	37,50	TAPSTF1000310		TAPSTL1000310	
3	1,20 x 10	45,00	TAPSTF1200312		TAPSTL1200312	
3	1,80 x 10	67,50	TAPSTF1800318		-	
6	1,00 x 10	90,00	-		TAPSTL1000610	
6	1,20 x 10	108,00	-		TAPSTL1200612	

## TAPIS CHECKER ET CHECKER NBR

-10°C +70°C



### CARACTERISTIQUES

Tapis en SBR ou NBR  
 Dureté : ± 65 ShA - Densité : 1,5 + 5%  
 Résistance à la traction : 3.0 Mpa - Allongement à la rupture : 250%



#### COLORIS : NOIR

Type	Epaisseur totale (mm)	Dimensions (m)	Poids Kg (la pièce)	Code	Prix (€/m <sup>2</sup> )
CHECKER SBR	3	1,40 x 10	57,00	TAPCHE1400314	
CHECKER NBR	3	1,40 x 10	57,00	TAPCHENBR1400314	